

Jedynak

Autorzy projektu architekt Beata Kazimierska i Krzysztof Kraszewski (konstrukcja).

Powierzchnia: całkowita – 267,5 m², zabudowy – 113,7 m², użytkowa – 140 m². Kubatura – 843 m³

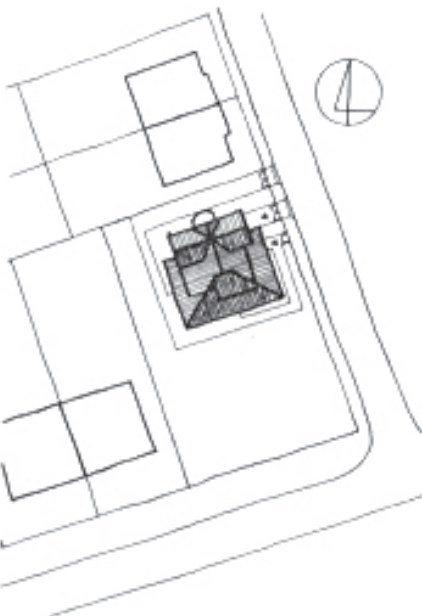
Gzyms, attyka, dachówka, białe „toczone” kolumny – „Jedynak” stał się zgodnie z życzeniem inwestora bliskim krewniakiem „Bliźniaka po polsku” („Murator” 6(68)88). Dom zaprojektowałam dla młodego małżeństwa z dzieckiem. Architektura miała być ciepła i przyjazna.

Parter zajmuje rozległy pokój dzienny z umieszczonym centralnie kominkiem, obok jadalnia, kuchnia ze spiżarnią, niewielki pokój gościnny i w.c. Na piętrze dwie duże sypialnie, łazienka i garderoba, galeria z widokiem do pokoju dziennego oraz rodzaj otwartego gabinetu do pracy dla pana domu.

Dom jest częściowo podpiwniczony. Pierwotnie garaż

był usytuowany w oddzielnym budynku położonym w pobliżu domu, jednak w trakcie projektowania inwestor zmienił zdanie i garaż znalazł się w piwnicy – ze szkodą dla garażu i architektury domu.

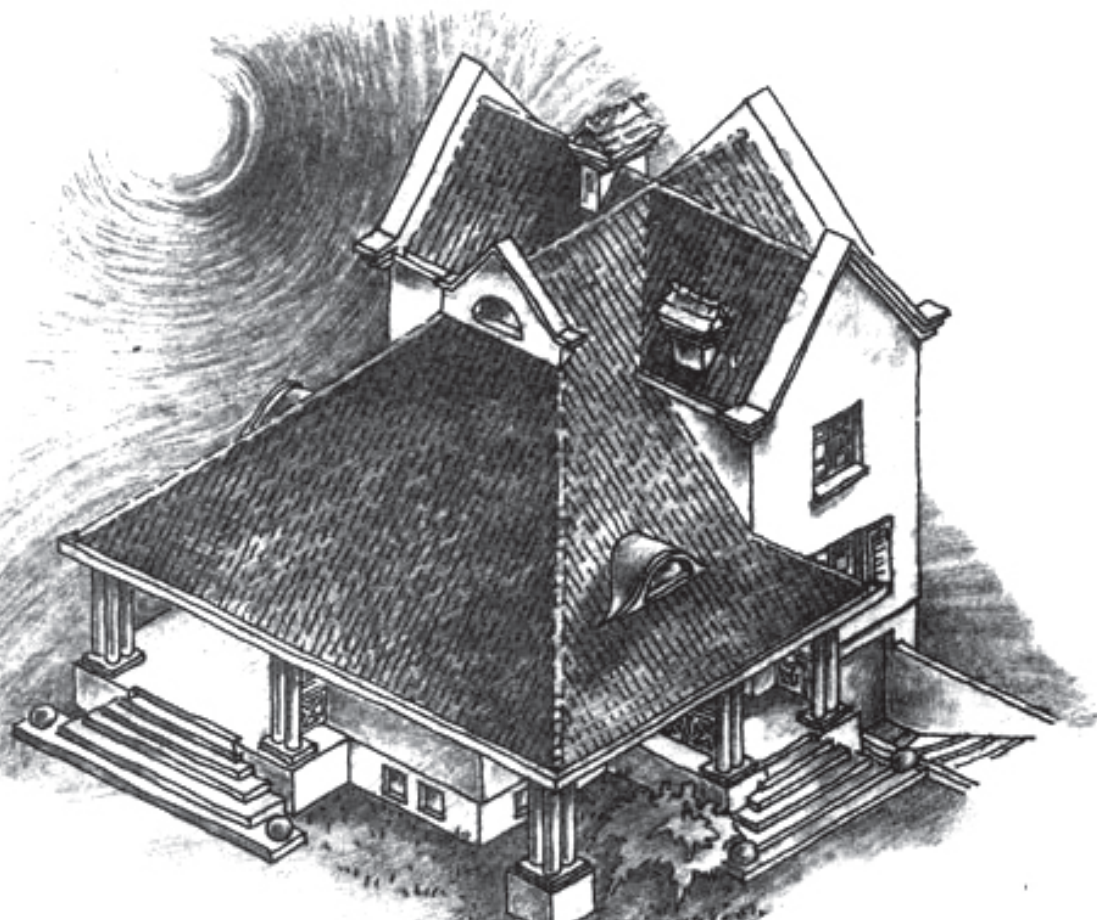
Budynek jest tradycyjny: ściany warstwowe murowane, stropy na belkach stalowych Kleina, schody drewniane, dach kryty dachówką holenderską, obróbki blacharskie holenderskie, tynki białe.

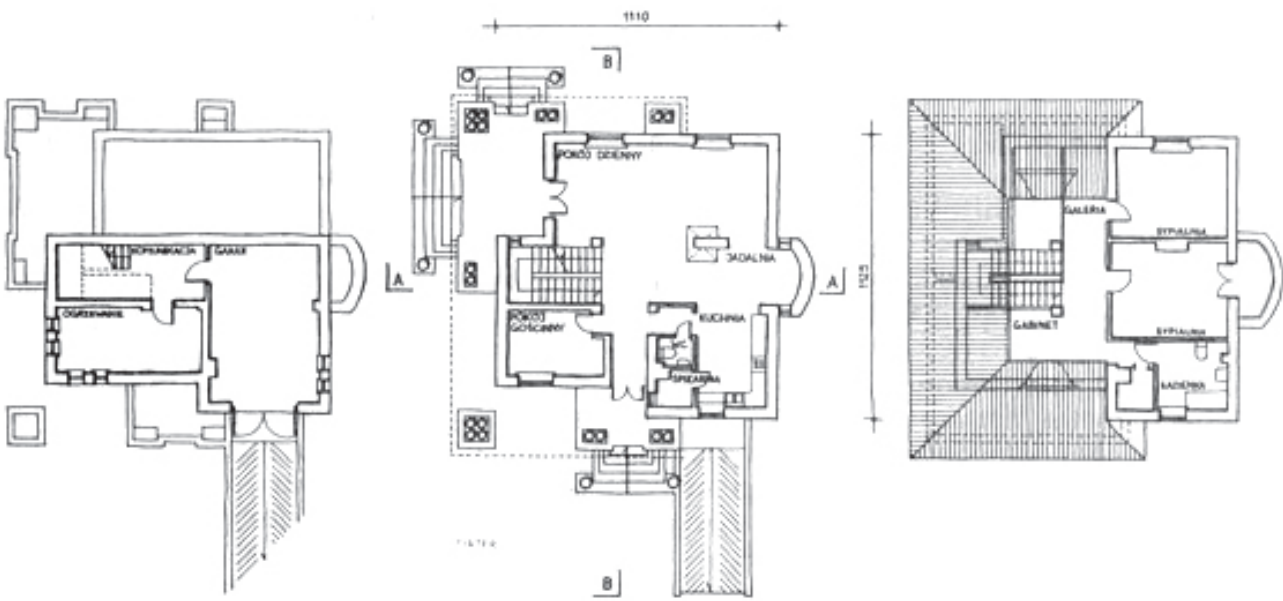


Sytuacja

Od redakcji

Projekt jest tak podobny do „Bliźniaka po polsku”, że można mówić, jeśli nie o własnym stylu, to o „charakterze pisma” autorki. Potwierdza to przyjęta konwencja architektoniczna dużego dachu i drobnego detalu – gzymsy wieńczące i okapowe, dublowane i potrójne (w narożach) kolumny z prostymi bazami i kapitelami oraz kule. Dysonansem w zestawieniu z nimi są szablonowe postmodernistyczne balustrady i elementy ogrodzenia.





Rzut piwnic

Rzut parteru

Rzut poddasza

Architektura



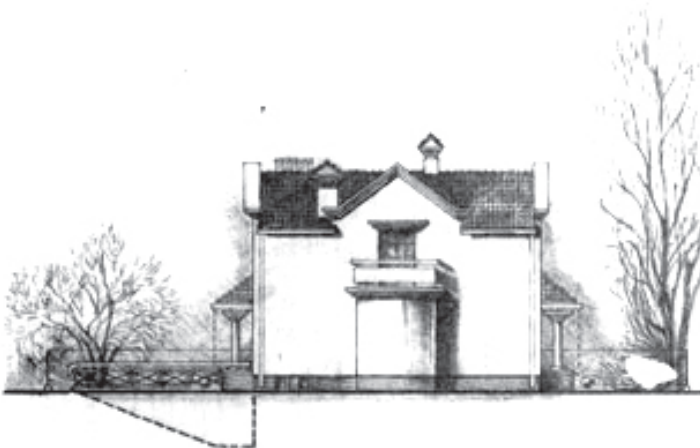
Elewacja ogrodowa



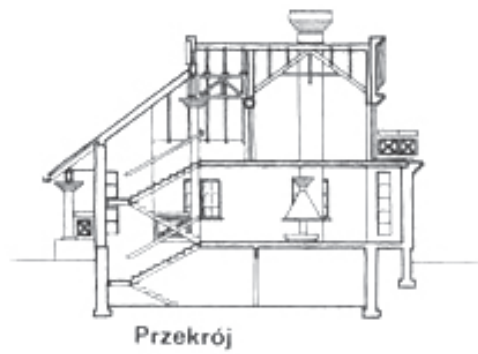
Elewacja boczna



Elewacja frontowa



Elewacja boczna



Przekrój



Przekrój